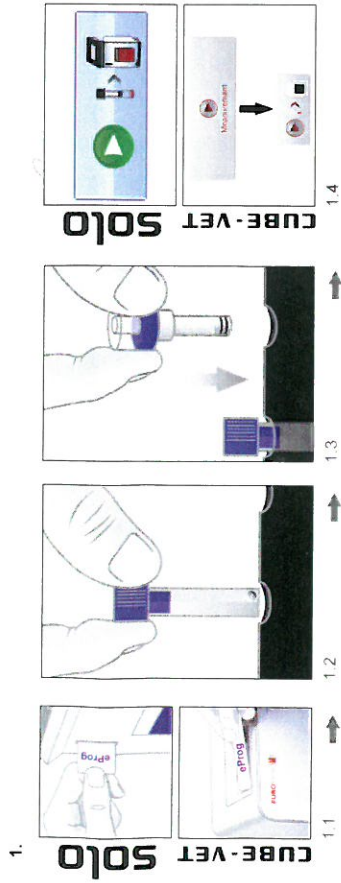


Durchführung einer equine Progesterone VET Kontrollmessung Processing of a equine Progesterone VET control measurement



Deutsch

ACHTUNG!

Einzeltest mindestens 10 Minuten vor Gebrauch bei Raumtemperatur (20 - 25 °C) aufwärmen lassen!

1. **Testsystem vorbereiten**
 - 1.1 RFID-Karte platzieren
 - 1.2 ERS Küvette in Probenhalter geben
 - 1.3 ERS Kappe in Probenhalter geben
 - 1.4 „Messung“-Taste drücken, die erforderlichen Daten über den Touchscreen eingeben

2. Vorbereitung der Kontrolle

- Für weitere Details beachten Sie bitte das Anwenderhandbuch des Laborphotometers*
- 2.1 Als Spezies „Kontrolle“ auswählen
 - 2.2 Einige Tropfen Kontrollflüssigkeit in ein Serumcup geben und 40 µl mit Pipette aufsaugen

3. Abarbeitung der Kontrolle

- 3.1 40 µl Kontrollflüssigkeit IN DIE FLÜSSIGKEIT in der ERS Küvette abgeben
- 3.2 ERS Kappe fest auf ERS Küvette setzen
- 3.3 ERS Cartridge in Laborphotometer einsetzen
- 3.4 Automatische Abarbeitung der Kontrolle durch Drücken des Start Buttons am solo Laborphotometer, bzw. durch Schließen der Türe am CUBE-VET Laborphotometer

English

ATTENTION!

Allow single test at least 10 minutes to warm up to room temperature (20 - 25 °C) before use!

1. Preparation of test system

- 1.1 Place RFID card
- 1.2 Place ERS cuvette in test kit rack
- 1.3 Place ERS cap in test kit rack
- 1.4 Press „Measurement“ button, enter required information using the touchscreen

2. Control preparation

- For further details please see user manual of laboratory photometer*
- 2.1 Set species to „Control“
 - 2.2 Dispense some drops of control liquid into serum cup and aspirate 40 µl using the pipette

3. Control processing

- 3.1 Dispense 40 µl control liquid INTO THE LIQUID in the ERS cuvette
- 3.2 Apply ERS cap firmly onto ERS cuvette
- 3.3 Place ERS cartridge into laboratory photometer
- 3.4 Start automatic control processing by pressing the start button on the solo laboratory photometer, or by closing the door of the CUBE-VET laboratory photometer.

Wertetabelle für das equine Progesterone VET Control Kit Value sheet for the equine Progesterone VET control kit

LOT

1903-1



2019-12

Kontrollwerte | Control Values

Target	value (min.)	value (max.)
6.3 ng/ml	3.8 ng/ml	8.8 ng/ml
20.0 nmol/l	12.0 nmol/l	28.0 nmol/l

Technical details subject to change without notice

Doc-ID: 637ce20a-b4bb-46ed-975f-c688bc75685b | latest revision: DP 2.0 | date of print: 2019-03-28