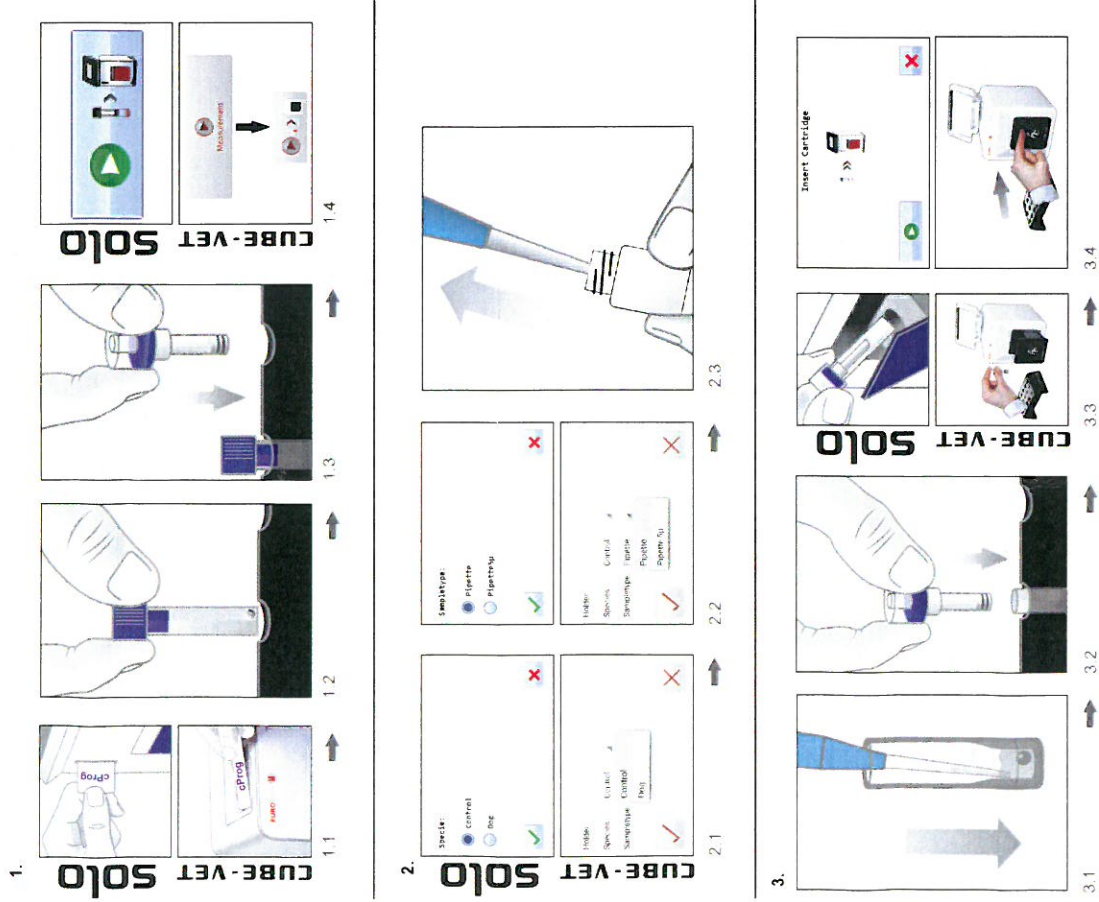


Durchführung einer canine Progesterone VET Kontrollmessung Processing of a canine Progesterone VET control measurement



Deutsch

ACHTUNG!

Einzeltest mindestens 10 Minuten vor Gebrauch bei Raumtemperatur (20 - 25 °C) aufwärmen lassen!

1. Testsystem vorbereiten

- 1.1 RFID-Karte platzieren
- 1.2 ERS Küvette in Probenhalter geben
- 1.3 ERS Kappe in Probenhalter geben
- 1.4 „Messung“-Taste drücken, die erforderlichen Daten über den Touchscreen eingeben

2. Vorbereitung der Kontrolle

- Für weitere Details beachten Sie bitte das Anwenderhandbuch des Laborphotometers*
- 2.1 Als Spezies „Kontrolle“ auswählen
 - 2.2 Als Probenart „Pipette“ auswählen
 - 2.3 40 µl Kontrollflüssigkeit aus Kontrollfläschchen mit Pipette aufsaugen

3. Abarbeitung der Kontrolle

- 40 µl Kontrollflüssigkeit IN DIE FLÜSSIGKEIT in der ERS Küvette abgeben
- 3.2 ERS Kappe fest auf ERS Küvette setzen
 - 3.3 ERS Cartridge in Laborphotometer einsetzen.
 - 3.4 Automatische Abarbeitung der Kontrolle durch Drücken des Start Buttons am solo Laborphotometer, bzw. durch Schließen der Türe am CUBE-VET Laborphotometer.

English

ATTENTION!

Allow single test at least 10 minutes to warm up to room temperature (20 - 25 °C) before use!

1. Preparation of test system

- 1.1 Place RFID card
- 1.2 Place ERS cuvette in test kit rack
- 1.3 Place ERS cap in test kit rack
- 1.4 Press „Measurement“ button, enter required information using the touchscreen

2. Control preparation

- For further details please see user manual of laboratory photometer*
- 2.1 Set species to „Control“
 - 2.2 Set sample type to „Pipette“
 - 2.3 Aspirate 40 µl control liquid out of control vial using a pipette

3. Control processing

- Dispense 40 µl control liquid INTO THE LIQUID in the ERS cuvette
- 3.2 Apply ERS cap firmly onto ERS cuvette
 - 3.3 Place ERS cartridge into laboratory photometer
 - 3.4 Start automatic control processing by pressing the start button on the solo laboratory photometer, or by closing the door of the CUBE-VET laboratory photometer.

Wertetabelle für das canine Progesterone VET Control Kit Value sheet for the canine Progesterone VET control kit

LOT

1902-1



2020-02

Kontrollwerte | Control Values

Target	value (min.)	value (max.)
3.9 ng/ml	2.3 ng/ml	5.5 ng/ml
12.4 nmol/l	7.4 nmol/l	17.4 nmol/l

Technical details subject to change without notice.

Doc-ID: e960e100-9772-4327-82a5-c30563db0a3b, latest revision: DP 3.0, date of print: 2018-09-03