

## 1. Bitte stellen Sie sicher, dass die Batteriespannung des Analysegerätes mindestens bei 8,4 Volt liegt.

1. Schalten Sie das Gerät durch betätigen des Einschaltknopfes ein
2. Drücken Sie die Menü-Taste
3. Wählen Sie „1 – Analyzer Status“
4. Überprüfen Sie die Angezeigte Batteriespannung, sollte diese niedriger sein als 8,4 Volt, tauschen Sie die alten Batterien unbedingt vor Durchführung des Updates gegen neue aus.

## 2. Vorbereiten des Downloaders

1. Verbinden Sie das mitgelieferte Nullmodemkabel mit dem Downloader und dem PC . (Sollte Ihr PC nicht über einen Seriellport verfügen, so ist es erforderlich einen USB/Serielladapter zu verwenden. Bei Fragen diesbezüglich, wenden Sie sich bitte an den technischen Service Tel. 06204 7890 221 )




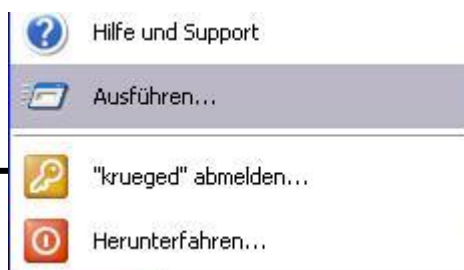
2. Verbinden Sie das mitgelieferte Netzteil mit dem Downloader und schließen es an das Stromnetz an. Die grüne Lampe am Downloader leuchtet und nun betriebsbereit.

## 3. Installation der Updatesoftware

1. Schließen Sie alle geöffneten Programme
2. Legen Sie die Update-CD in das CD-Rom Laufwerk Ihres PCs
3. Innerhalb von 30 Sekunden öffnet sich ein Fenster mit dem Inhalt der CD
4. Doppelklick auf die Datei „Transfer.bat“



5. Ein weiteres Fenster öffnet und schließt sich nach kurzer Zeit wieder
6. Klicken Sie auf den „Windows Start Button“ 
7. Klicken Sie auf „Ausführen“

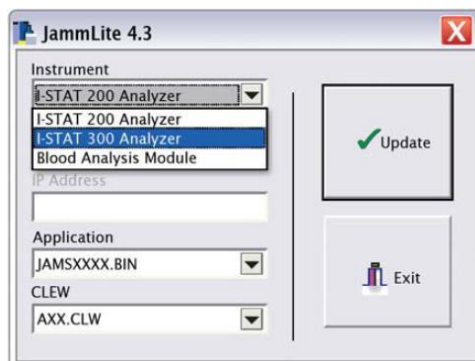


## 4. Starten des „Jamlite-Programms und Durchführung des Updates

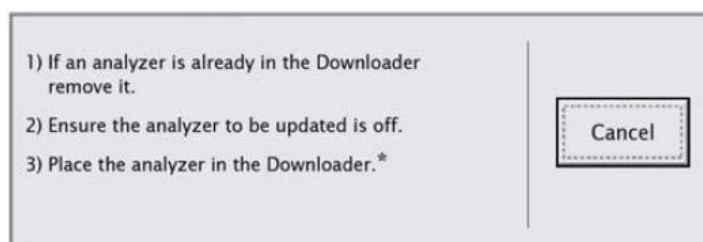
1. Geben Sie folgenden Text in die Eingabemaske ein: „c:\bins\jamlite.exe“ und bestätigen mit „OK“

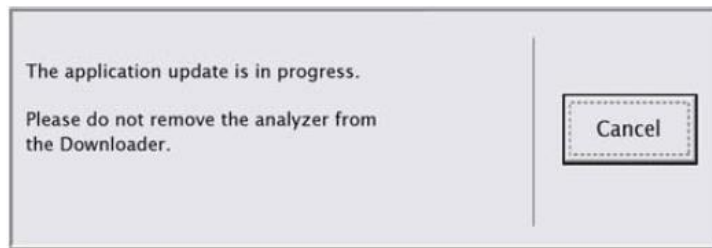


2. Nun öffnet sich das „Jamlite Programm“



3. Wählen Sie unter „Instrument“ die Option „I-STAT 300 Analyzer“
4. Wählen Sie den Comport aus, an dem Ihr Downloader angeschlossen ist
5. Vergleichen Sie die in Ihrem Anschreiben befindliche Applikationsnummer und Clewversion mit der in der Software angezeigten. Sollte die Angaben übereinstimmen, klicken Sie auf den Button „Update“
6. Folgen Sie den Anweisungen in den nun erscheinenden Fenstern

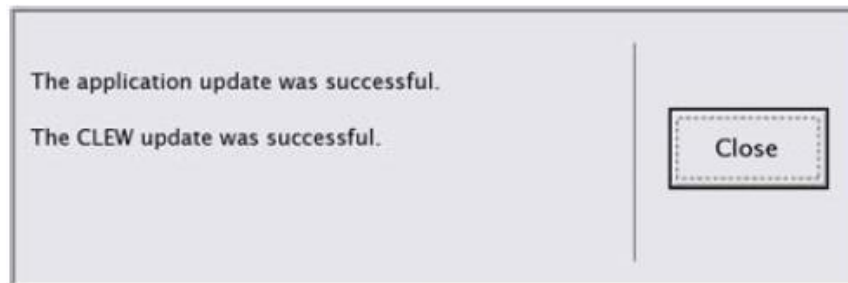




7. Während des Updates erscheint folgende Anzeige im Display Ihres Analysators



8. Nachdem das Update erfolgreich beendet wurde öffnet sich folgendes Fenster



9. Das Gerät ist nun upgedatet und kann aus dem Downloader entnommen werden

Sollten Sie Fragen oder Probleme während des Updates haben, wenden Sie sich bitte an:

scil animal care company GmbH  
Dina-Weissmann-Allee 6  
68519 Viernheim  
Tel.: +49 (0) 6204 7890 221  
Fax: +49 (0) 6204 7890 206

oder an Ihren scil Außendienstmitarbeiter.