

GE Healthcare

LOGIQ *e*
Système échographique
compact
Imagerie générale



Qualité d'image. Rapidité. Fiabilité.

Les fonctionnalités du LOGIQ e spécifiques à l'imagerie générale

Qualité de l'image

- Sonde 4C-RS à large bande, multi-fréquences, offrant une excellente pénétration et résolution pour l'imagerie et l'examen Doppler.
- Visualisation des limites continues, réduction accrue du Speckle et meilleure résolution spatiale globale avec CrossXBeam™.
- Imagerie d'harmonique codée offrant une meilleure sensibilité ainsi qu'une amélioration de la visualisation des tissus et de la définition des contours anatomiques.
- Écran 15" (résolution 1024 x 768), pour des images plus grandes et une meilleure visualisation à des distances éloignées et à partir d'angles larges.
- Optimisation automatique des images à l'aide d'un simple bouton permettant l'optimisation d'images spécifiques au patient dans les modes B, Doppler couleur et Doppler spectral.
- Le Doppler couleur pour l'identification des vaisseaux optimise automatiquement les états de flux faible ou élevé.
- Sur toutes les sondes linéaires, Virtual Convex étend l'image et permet d'inclure jusqu'à 20% d'anatomie supplémentaire.

Productivité / Facilité d'utilisation

- USB Quick Save permet d'enregistrer les résultats d'examen des patients sur un stick mémoire par simple appui sur un bouton.
- Stockage des images (> 40 000 images sur carte)
- Stockage des images ciné (boucles de 10-15 secondes)
- Formats (AVI, JPEG, DICOM, DICOM données brutes)
- Wireless DICOM permet de transmettre sans fil des images aux PACS.
- Le stockage des données image brutes permet d'annoter, de mesurer ou de ré optimiser les images après les avoir stockées.
- Clavier rétro-éclairé pour une meilleure visualisation dans un environnement sombre.
- Mise en route en 20 secondes, du démarrage à froid au balayage.
- Personnalisation des pré-réglages spécifiques aux applications.

FRANCE

GE Medical Systems Ultrasound and
Primary Care Diagnostics France
11 Avenue Morane Saulnier,
78457 VELIZY CEDEX, France
T 33 13 449 52-43, F 33 13 449 52-02

EUROPE

GE Ultraschall Deutschland GmbH
Beethovenstr. 239, 42655 Solingen
Germany
T 49 212-28 02-0, F 49 212-28 02 28

AMERICAS

GE Healthcare
9900 Innovation Drive
Wauwatosa, WI 53226, U.S.A.
T 1 888 202 5582

ASIA

GE Healthcare Clinical Systems ASIA
1105-1108 Maxdo Center
8 Xingyi Road, Shanghai, 200336
T 86 21 5257 4640, F 86 21 5208 0582

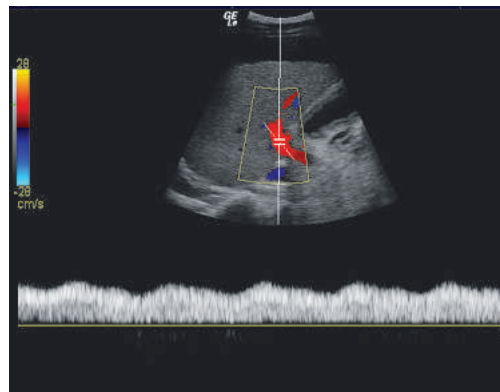
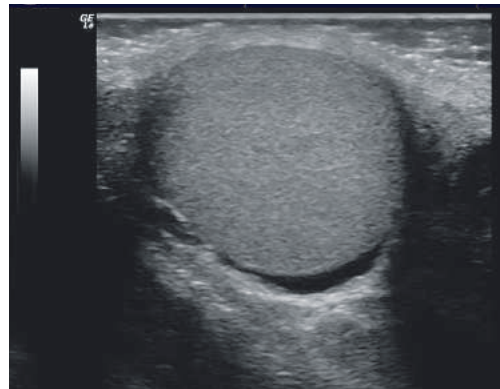


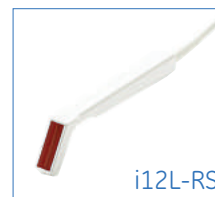
Image d'un testicule avec une sonde 12L-RS dotée de la fonctionnalité CrossXBeam.



Doppler de la veine porte avec une sonde 4C-RS dotée de la fonctionnalité d'imagerie d'harmonique codée.



4C-RS



i12L-RS



12L-RS



8L-RS



E8C-RS



8C-RS

© 2006 General Electric Company – Tous droits réservés.
GE Healthcare, un département de la General Electric Company.

La General Electric Company se réserve le droit d'apporter à tout moment toute modification qu'elle souhaite aux présentes spécifications et fonctionnalités ou de ne plus fournir le produit décrit, sans obligation ni avis préalable. Contactez votre représentant GE qui vous fournira les informations les plus récentes.

General Electric Company, exerçant ses activités en tant que GE Healthcare.

www.gehealthcare.com



GE imagination at work