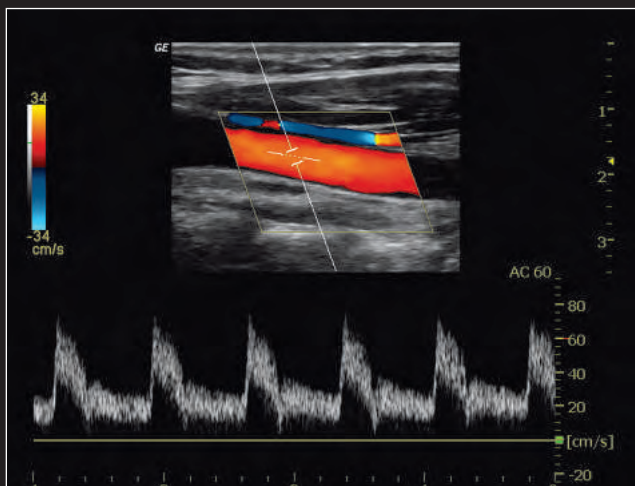


GE Healthcare

Quand la forme rencontre la fonction.

Systeme échographique LOGIQ P5

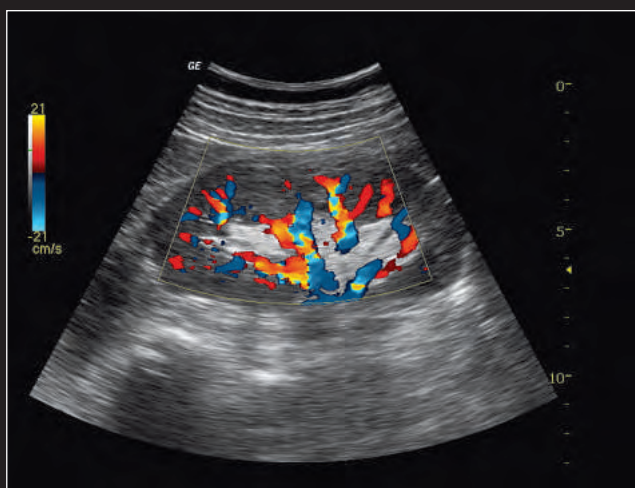




Artère carotide avec mode B couleur et Doppler pulsé, image obtenue avec la sonde 9L.



Médiane transversale de la prostate, image obtenue avec la sonde E8CS.



Rein, imagerie de flux couleur acquise avec la sonde 4C.



Rein foetal révélant une hydronéphrose, image obtenue avec la sonde 4C.



Visualisation de l'aorte obtenue avec la sonde 3.5C.



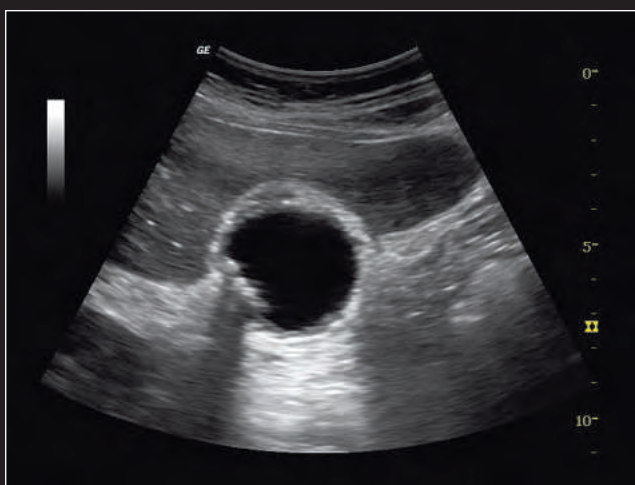
Lésion mammaire complexe visualisée avec CrossXBeam.



Profil fœtal visualisé par imagerie harmonique et CrossXBeam.



Image abdominale présentant des ascites, obtenue avec la sonde 4C.



Vésicule biliaire visualisée avec la sonde 4C présentant un renflement de la paroi de la vésicule biliaire avec œdème.



Détails de l'utérus et de la muqueuse endométriale visualisés par CrossXBeam avec la sonde 4C.

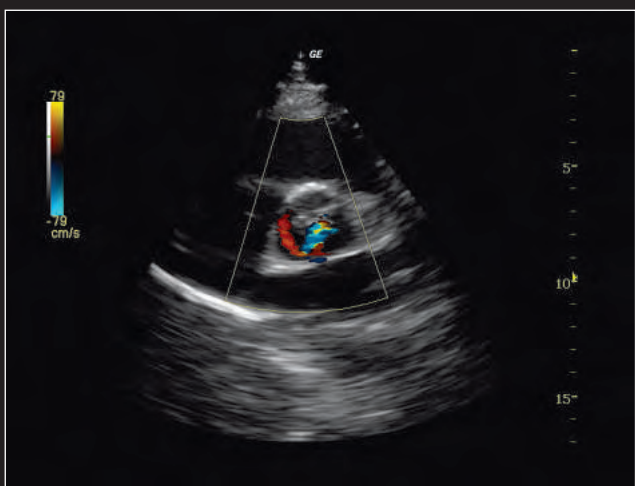
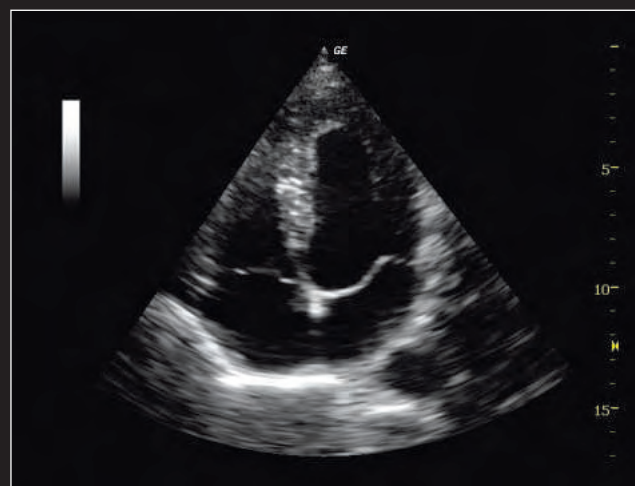


Image cardiaque obtenue avec la sonde 3S et harmoniques, présentant une insuffisance aortique.



Prolapsus mitral visualisé avec la sonde 3S, vue apicale quatre cavités.

Flexible et novateur.

Le bon équilibre.

Le LOGIQ P5 est un système souple, facile à utiliser. Son design ergonomique permet de l'utiliser pratiquement partout – même dans de petites salles d'examen. Les images sont affichées sur un moniteur LCD plat 15" monté sur un bras articulé. Orientez l'écran dans la position souhaitée pour permettre à l'échographe, au médecin ou au patient d'obtenir une vue parfaite. Pour le transport, mettez-le de côté.

Le clavier pleinement fonctionnel est déjà intégré. Les touches de raccourcis et des touches personnalisables sont si pratiques que vous ne pourrez plus vous en passer.

Que vous ayez besoin d'un système polyvalent haute performance pour un cabinet spécialisé ou d'un système secondaire pour un grand hôpital, le LOGIQ P5 vous apporte la qualité d'image et la performance élevée d'un système deux fois plus grand.

